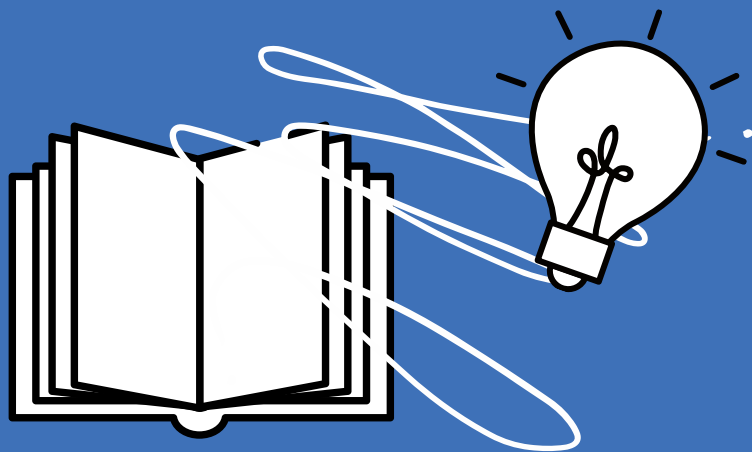


© M.Esser

WORKSHOP DES M.A. WISSENSCHAFT UND GESELLSCHAFT 2021



Wissenschaft(f)t Wissen

21. Mai
Beginn: 9:00 Uhr

1 1
1 0 2
1 0 0 4

Leibniz
Universität
Hannover

ERÖFFNUNG 9:00–9:15 UHR

Einführungsworte
von Eva Schick und Danny Holland

Vormittag

RAUM 1

MELANIE OTTE 9:15–9:45 UHR

Die Publikumsrolle in der Förderlinie
'Zukunftsdiskurse' aus Sicht der Forschenden –
eine qualitative Untersuchung
Kooperationspartner: MWK Niedersachsen

MEDEA ARTMELADZE 9:50–10:20 UHR

Exzellente Wissenschaftlerinnen und Wissenschaftler
holen und halten – eine qualitative Studie zu einem
Förderprogramm
Kooperationspartner: WKN

LISA HEISSENBERG 10:40–11:10 UHR

Nichtwissen-Wollen – ein tragfähiges neues Konzept?
Erprobt am Beispiel der Tierhaltung anhand von
Gruppendiskussionen
Kooperationspartner: Thünen Institut

MALTE SANDEK 11:15–11:45 UHR

Von der Invention zur Innovation – eine Analyse
von Patenten der Elektroautoindustrie
Kooperationspartner: unitransfer

RAUM 2

VICTORIA BAUER 9:15–9:45 UHR

Die Studienintention: rationale
Bildungsentscheidung oder Produkt kultureller
Passung? Eine quantitative Annäherung
Kooperationspartner: DZHW

MARILENA SPRENGER 9:50–10:20 UHR

Kompetenzen als nicht-monetärer Ertrag
von Tertiärbildung. Eine quantitative
Analyse mit PIAAC Daten
Kooperationspartner: DZHW

FRIEDERIKE HARENBERG 10:40–11:10 UHR

Führt ein Auslandsaufenthalt während der Promotion
zu einem höheren Verbleib in der Wissenschaft? Eine
Untersuchung mit dem Promoviertenpanel
Kooperationspartner: DZHW

MARA ESSER 11:15–11:45 UHR

Sind Promovierte adäquat beschäftigt? Eine
Untersuchung mit dem Promoviertenpanel
Kooperationspartner: DZHW

Mittagspause 75min

Nachmittag

RAUM 1

DANNY HOLLAND 13:00–13:30 UHR

Hochschulverwaltung in Krisenzeiten – eine
qualitative Untersuchung
zu Chancen und Herausforderungen
Kooperationspartner: LUH

EVA SCHICK 13:35–14:05 UHR

Zur Einführung von
Nachhaltigkeitsstudiengängen an deutschen
Universitäten – eine qualitative Untersuchung
Kooperationspartner: HIS-HE

SERGIO MERZ 14:10–14:40 UHR

Nachhaltigkeitsberichterstattung an
Hochschulen – eine qualitative
Inhaltsanalyse
Kooperationspartner: DZHW

ABSCHLUSS 14:45–15:00 UHR

Abschlussworte
von Prof. Dr. Eva Barlösius
und Prof. Dr. Christian Imdorf