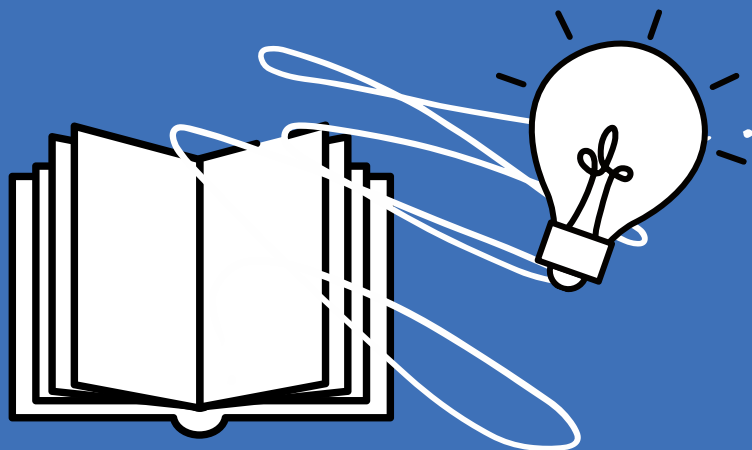


© M.Esser

ZWEITER WORKSHOP DES M.A. WISSENSCHAFT UND GESELLSCHAFT 2021



[Link zum Workshop](#)

Wissenschaft(f)t Wissen

11. Juni
Beginn: 13:30 Uhr

1 1
1 0 2
1 0 0 4

Leibniz
Universität
Hannover

ERÖFFNUNG 13:30–13:35 UHR

Einführungsworte
von Melanie Otte und Eva Schick

CAROLIN LUKSCHE 13:35–14:05 UHR

Herkunftseffekte bei einem
wissenschaftsorientierten Schulstipendium
Kooperationspartner: Ministerium für
Wissenschaft und Kultur (MWK) & Auricher
Wissenschaftstage (AWT)

MADLYN OLLHORN 14:10–14:40 UHR

Die Themenwahl bei der KinderUni –
Expert:inneninterviews mit den
Organisatorinnen
Kooperationspartner: Leibniz Universität
Hannover

Pause 20 min

LAURA LÜCHTEFELD 15:00–15:30 UHR

Das Mobilitätsprinzip der Universität Luxemburg –
eine qualitative Fallstudie zur internationalen
Studierendenmobilität
Kooperationspartner: Universität Luxemburg

AMELIE BÜNTE 15:35–16:05 UHR

Die Entstehung eines neuen
Forschungsbereichs – das Beispiel der
Inklusiven Pädagogik
Kooperationspartner: Wissenschaftliche
Kommission Niedersachsen (WKN)

MARIE–KATHRIN SCHWANKE 16:10–16:40 UHR

Auf Grundlage welchen Wissens entwickeln
Verbraucher:innen Vertrauen in
Ökolebensmittel? Eine qualitative
Sekundäranalyse
Kooperationspartner: Thünen Institut –
Bundesforschungsinstitut für Ländliche Räume,
Wald und Fischerei

ABSCHLUSS 16:40–16:50 UHR

Abschlussworte
von Prof. Dr. Eva Barlösius
und Prof. Dr. Christian Imdorf

ZWEITER WORKSHOP DES M.A. WISSENSCHAFT UND GESELLSCHAFT 2021

11. Juni
Beginn: 13:30 Uhr